

ŘEZ B-B - NOVÝ STAV

LEGENDA

- STÁVAJÍCÍ KONSTRUKCE
– SLOUPY, PRŮVLAKY – ŽELEZOBETON
– OBVODOVÉ ŽDIVO 1.PP – MONOLITICKÝ ŽELEZOBETON
– OBVODOVÉ A VNITŘNÍ NOSNÉ ŽDIVO 1.NP – TVÁRNICE TL. 375 mm
- BOURANÉ KONSTRUKCE
– DEMONTÁŽ STÁVAJÍCÍHO VZT POTRUBÍ
– BOURANÉ PROSTUPY
- NAVRŽENÉ KONSTRUKCE
– STĚNY – VYZDÍVKA – CIHLA PLNÁ
– STROP – PŘEBETONOVÁNÍ NEVYUŽITÝCH PROSTUPŮ PO DEMONTÁŽI VZT
- NAVRŽENÁ TEPELNÁ IZOLACE – MINERÁLNÍ VLNÁ

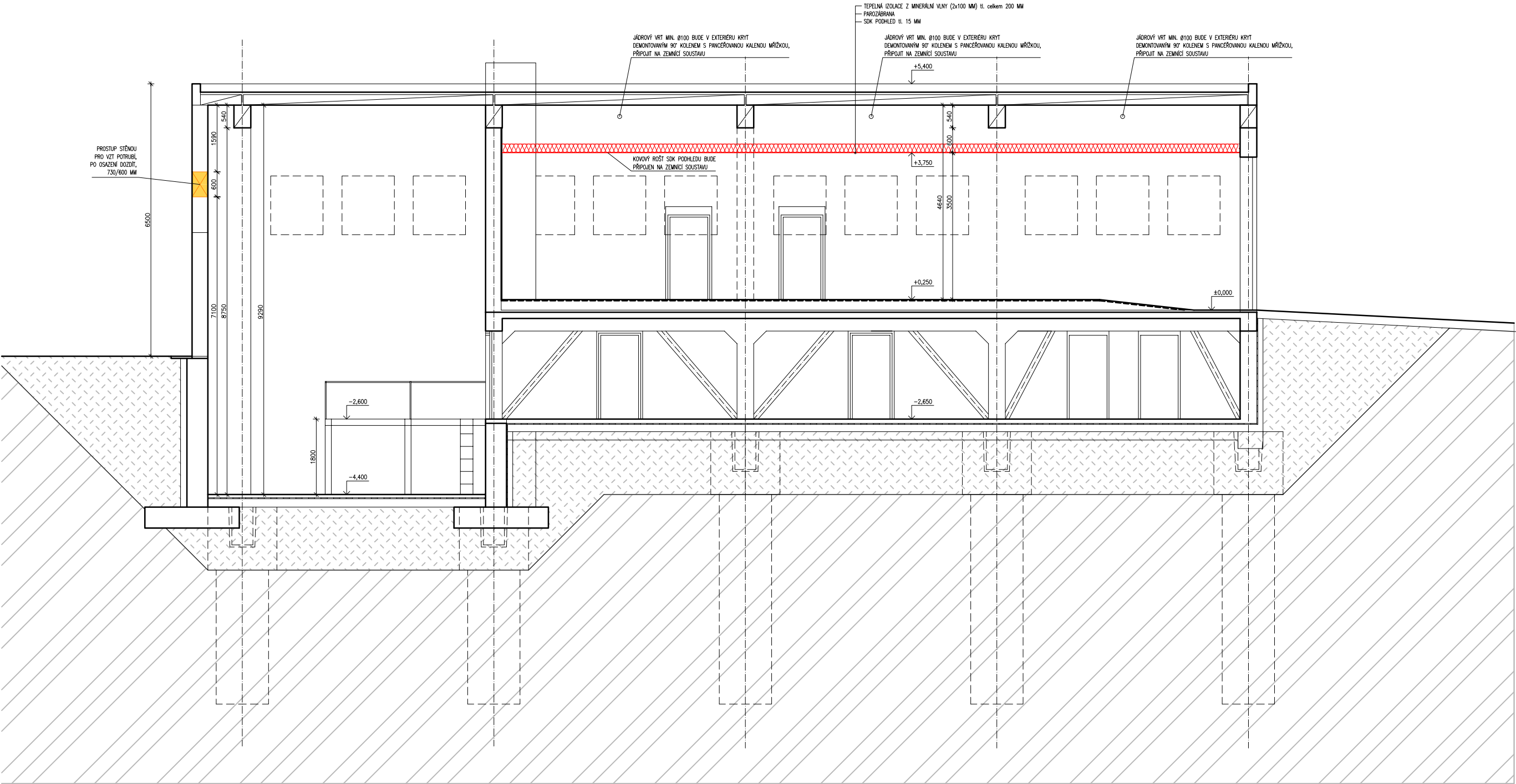
POZNÁMKA:

- PŘI PROSTUPU POŽÁRNĚ DĚLÍCÍ KONSTRUKCÍ BUDE NA VZT POTRUBÍ OSAZENA POŽÁRNÍ Klapka.
- VEŠKERÉ PROSTUPY POŽÁRNĚ DĚLÍCÍMI KONSTRUKCEMI BUDOU UTĚSNĚNY A OPATŘENY POŽÁRNÍMI UCÁPÁVKAMI ČI MANŽETAMI V SOULADU S PLATNOU LEGISLATIVOU.
- VŠECHNA SVÍTIDLA A ČIDLA EPS VČETNĚ KABELÁŽE BUDOU SVĚŠENA SPOLEČNĚ S PODHLEDEM.
- VELIKOSTI PROSTUPŮ A JEJICH FINÁLNÍ UMÍSTĚNÍ BUDE UPŘESNĚNO DODAVATELEM VZT.

DOKUMENTACE JE ZPRACOVÁNA V ROZSAHU PRO ZADÁNÍ STAVBY.

VÝKRES JE PLATNÝ POUZE V BAREVNÉ VARIANTĚ

±0,000 = ÚROVEŇ PODLAHY 1.NP PŘI VSTUPU DO MANIPULAČNÍ CHODBY



<div><div></div><div>arplan</div></div>	NÁZEV AKCE:		AUTORIZACE:			
	INSTALACE TOPENÍ V BUDOVĚ SKLADU MUNICE A ZBRANÍ					
	VÍTĚZSLAVA NOVÁKA Č.P. 611, 539 73 SKUTEČ					
	INVESTOR:		ČÍSLO PARÉ:			
	ČESKÁ REPUBLIKA, VĚZEŇSKÁ SLUŽBA ČESKÉ REPUBLIKY SOUDNÍ Č.P. 1672/1A, 140 67 PRAHA 4 IČ: 00212423					
GENERÁLNÍ PROJEKTANT:	ARPLAN S.R.O. PROJEKČNÍ, ARCHITEKTONICKÁ A KONZULTAČNÍ KANCELÁŘ JEČNÁ 505/2, 120 00 PRAHA 2 - NOVÉ MĚSTO email: arplan@arplan.cz tel: +420 774 277 650 www.arplan.cz		ZODP. PROJEKTANT:			
SUBDODAVATEL:	KOORDINÁTOR PROJEKTU:		ING. L. SEMERÁD			
	KONTROLOVAL:		ING. L. SEMERÁD			
	STUPEŇ PD:		DPS/DZS			
	ZAKÁZKOVÉ ČÍSLO:		2478			
STAVEBNÍ OBJEKT:	DATUM:		ČERVEN 2017			
	FORMÁT:		3x A4			
	NÁZEV SOUBORU:		2478-023-VVV-01_VS-Skutek.dwg			
	REVIZE:		DATUM	VYPRACOVAL	KONTROLOVAL	
ČÁST:	D DOKUMENTACE OBJEKTU		01	14.06.2017	ING. SCHRÖPFEROVÁ	ING. L. SEMERÁD
			02			
			03			
NÁZEV PŘÍLOHY:	NÁVRH - ŘEZ B-B		MĚŘITKO:		OZNAČENÍ PŘÍLOHY:	
			1:100		D.03	

Autorské právo jsou chráněna zákonem č. 121/2000 Sb., o právu autorském, o právech souvisejících s právem autorským a o změně některých zákonů (autorský zákon). Dokumentace či její část může být kopírována nebo jiným způsobem rozšiřována pouze na základě předchozího výslovného písemného souhlasu zpracovatele projektové dokumentace. Tato autorská práva lze využít pouze a jen k účelu dalšího uměleckého výtvarného, jakéhokoli zveřejnění pro jejíž účel je třeba dle zákona „Zpracování projektu a vypracování práce na změny, pokud nové poznatky získané po vypracování této dokumentace umožní zlepšit funkce vypracovaných prvků a zařízení. Nové zjištěné poznatky je třeba zpracovat projektovou dokumentaci soubit v dostatečném předstihu před samotným prováděním stavebních prací či výstavby naměřených prvků.